

نام و نام خانوادگی: .....

مقطع و رشته: **نهم**

نام پدر: .....

شماره داوطلب: .....

تعداد صفحه سؤال: ۲ صفحه

جمهوری اسلامی ایران

اداره ی کل آموزش و پرورش شهر تهران

اداره ی آموزش و پرورش شهر تهران منطقه ۶ تهران

دبیرستان غیردولتی دخترانه سرای دانش واحد **انقلاب**

آزمون **میان ترم اول** سال تمصیلی ۱۴۰۱-۱۴۰۰

نام درس: زیست شناسی

نام دبیر: **ثمر صادقی**

تاریخ امتحان: ۱۶/۸/۱۴۰۰

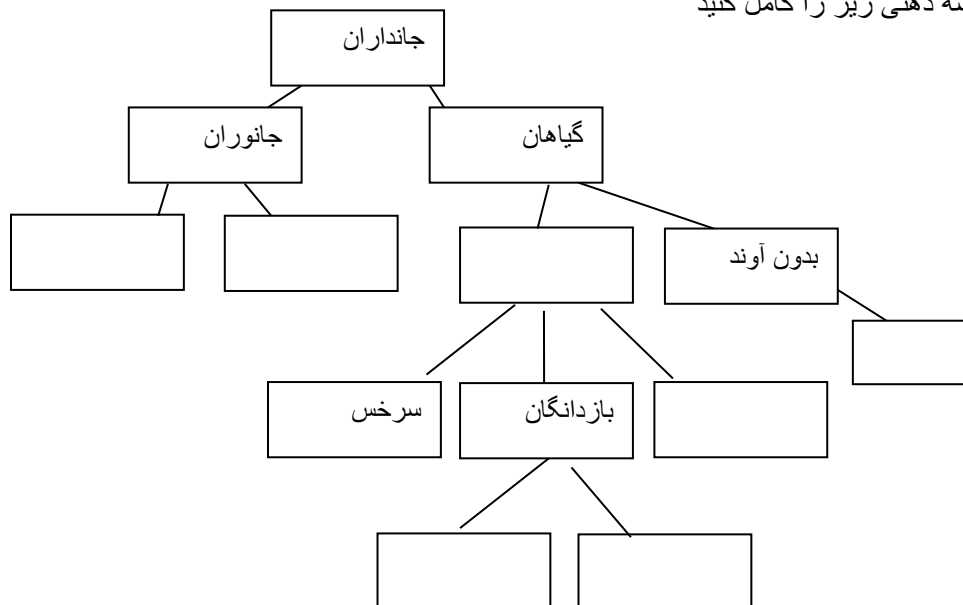
ساعت امتحان: ۱۵:۱۴ صبح / عصر

مدت امتحان: ۶۰ دقیقه

ردیف	سوالات	نمره
۱	جاهای خالی را با کلمات مناسب پر کنید؟ الف) در طبقه بندی جانداران به ۵ سلسله ، گروه ..... دارای تنوع بیشتری است ب) برخی از ..... پوسته هایی از جنس سیلیس دارند ج) در طبقه بندی از بالا به پایین شباهت ..... میشود د) ویژگی ..... در ویروس ها باعث شباهت آنها با جانداران میشود ه) زیست شناسان از ..... سوخت پاک میسازند ی) نام علمی جانداران از دو بخش ..... و ..... تشکیل شده است	۵/۱
۲	جملات صحیح را با (ص) و جملات غلط را با (غ) مشخص نمایید؟ الف) همه آغازیان فتوسنتز کننده هستند ب) جلبک ها میتوانند غذای گیاهان آبی باشند ج) در شاخه های پایین تر طبقه بندی، گروه هایی داریم که شباهت کمتری دارند د) ایدز به گلبول قرمز حمله میکند همانند پلاسمودیوم ه) بودن و نبودن ستون مهره معیاری برای گروه بندی جانداران است ی) حرکت مواد در آوند چوب در همه جهات است	۳
۳	گزینه صحیح را انتخاب کنید ۱) عامل کدام مورد زیر ساختار سلولی دارد؟ الف) آنفولانزا (ب) ایدز (ج) پشه مالاریا (د) سرماخوردگی ۲) پارامسی همانند ..... فتوسنتز میکند و مانند آنها موجوداتی ..... است الف) باکتری/پروکاریوت (ب) گیاهان/پروکاریوت (ج) باکتری/پروکاریوت (د) گیاهان/پروکاریوت ۳) آوند چوبی .... آوند آبکش در سراسر گیاه وجود ..... الف) همانند/دارد (ب) برخلاف/دارد (ج) همانند/ندارد (د) برخلاف/ندارد	۵/۱
۴	هر یک از توصیفات زیر متعلق به کدامیک از سلسله جانداران است؟ الف) در سلول این جانداران پوششی در اطراف ماده وراثتی نیست ب) برخی از آنها از طریق هاگ تکثیر میشوند و توانایی حرکت ندارند ج) دارای دیواره اسکلتی هستند و باعث شدن خوشه های گندم میشوند	۵/۱
۵	با در نظر گرفتن صفت های ظاهری ، جانوران زیر را طبقه بندی کرده و برای شناسایی آنها کلید دوراهی طراحی کنید	۵/۱



نقشه ذهنی زیر را کامل کنید



۷۵/۱

۶

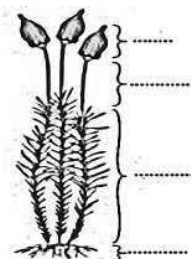
به سوالات زیر پاسخ کوتاه بدهید

- الف) سه کاربرد مفید باکتری ها را نام ببرید؟ ( ۷۵/۱. نمره )  
 ب) به چه جاندارانی یوکاریوت میگویند؟ مثال بزنید. ( ۱ نمره )  
 ج) جلبکها را بر اساس چه صفتی تقسیم کرده؟ نام ببرید. ( ۱ نمره )  
 د) باکتری هایی که در دستگاه گوارش زندگی میکنند چه کمکی به بدن ما میکنند؟ ( ۱ نمره )  
 ه) در طبقه بندی ارسطو به گیاهان دسته تقسیم میشوند؟ نام ببرید. ( ۱ نمره )

۷

به سوالات زیر به طور کامل پاسخ دهید

- الف) یک گونه جانوری چگونه تشکیل میشود؟ ( ۱ نمره )  
 ب) ویروس ها چه ویژگی هایی دارند؟ توضیح دهید ( ۵/۱ نمره )  
 ج) ویروس ایدز چگونه در بدن تکثیر میشود و باعث بیماری میشود؟ ( ۱ نمره )  
 د) نام گیاه زیر را بنویسید و ۳ بخش را به دلخواه نام گذاری کنید ( ۱ نمره )



8



اداره ی کل آموزش و پرورش شهر تهران  
 اداره ی آموزش و پرورش شهر تهران منطقه ۶ تهران  
 دبیرستان غیر دولتی دخترانه سرای دانش واحد انقلاب  
**کلیدسؤالات** میان ترم اولسال تمصیلی ۱۴۰۱-۱۴۰۰

نام درس: زیست شناسی پایه نهم  
 نام دبیر: ثمر صادقی  
 تاریخ امتحان: ۱۴۰۰/۸/۱۶  
 ساعت امتحان: ۱۴:۱۵ صبح / عصر  
 مدت امتحان: ۶۰ دقیقه

ردیف	راهنمای تصحیح	محل مهر یا امضاء مدیر
1	الف) رده (ب) آغازیان (ج) بیشتر (د) تولید مثل (ه) جلبک ها (ی) جنس- گونه	
2	الف) غ (ب) ص (ج) غ (د) غ (ه) ص (ی) ص	
3	ج (۱) ج (۲) ج (۳)	
4	الف) باکتری ها (ب) آغازیان/جلبک ها (ج) قارچها	
5		
6	<p>نقشه ذهنی زیر را کامل کنید</p>	
7	<p>الف) مواد خوراکی مانند ماست، پنیر و سرکه حاصل فعالیت باکتری‌های تخمیرکننده است پاکسازی آب‌ها و خاک‌های آلوده به آلاینده‌های نفتی و شیمیایی کاربرد وسیعی دارند. داخل روده برای ما خیلی از ویتامین‌ها را می‌سازند که خود بدن قادر به ساختن آنها نیستند</p> <p>ب) دارای پوشش اطراف هسته و ماده ژنتیکی خود باشند گیاهان/جانوران/قارچها</p> <p>ج) رنگ / قهوه ای – سبز- قرمز- قهوه ای طلایی</p> <p>د) باعث تولید میتامین بی و کا می شوند همچنین باکتری های مضر را در روده از بین میبرند</p> <p>ه) ۳ گروه درختها درختچه ها علف ها</p>	

الف) افرادی که به هم شبیه اند و در یک جا زندگی میکنند و قابلیت تولید مثل دارند و زاده هایی زایا و زیستا به وجود می آورند

ب) ویروس موجودی است که نه رشد می کند، نه غذا می خورد و نه تنفس می کند. اما می تواند تولید مثل کرده و شبیه خودش را به وجود آورد ، فقط هنگامی می تواند تولید مثل کند که در داخل یک سلول زنده قرار گرفته باشد. به عبارت دیگر ویروس در بیرون از سلول هیچ یک از نشانه های زنده بودن را ندارد و فقط وقتی که درون یک سلول زنده وارد می شود، از خود نشانه های زندگی را بروز می دهد. در واقع ویروس ها انگل های اجباری هستند.

ج) وقتی فردی با ویروس ایدز آلوده میشود و ویروس وارد بدن او میگردد، ابتدا ویروس در سلولهای سفید خون او زندگی و تکثیر پیدا میکند. این سلولهای سفید سلولهای ایمنی هستند که بطور طبیعی ما را در مقابل بیماریها محافظت میکنند. ویروس در حین رشد خود در بدن سبب از بین رفتن این سلول و سلولهای دیگر میشود. انهدام این سلولها سیستم ایمنی را تضعیف میکند در نتیجه باعث مستعد شدن شخص به عفونتها و بیماریهای فرصت طلب مختلف میشود از عفونت ریه گرفته تا سرطان

د) خزه

1=هاگدان

2=میله

3=ساقه مانند و برگ مانند

4=ریشه سا