

نام و نام خانوادگی: .....

مقطع و رشته: .....

نام پدر: .....

شماره داوطلب: .....

تعداد صفحه سؤال: ..... صفحه

جمهوری اسلامی ایران

اداره ی کل آموزش و پرورش شهر تهران

اداره ی آموزش و پرورش شهر تهران منطقه ۴ تهران

دبستان غیردولتی دخترانه سرای دانش واحد رسالت

جمع بندی پایان ترم دوم سال تحصیلی ۱۴۰۳-۱۴۰۲

[www.sarayedanesh.com](http://www.sarayedanesh.com)

۰۲۱-۲۹۳۶


نام درس: ریاضی کلاس پنجم

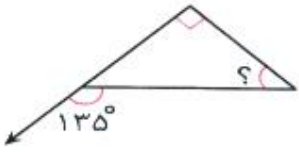

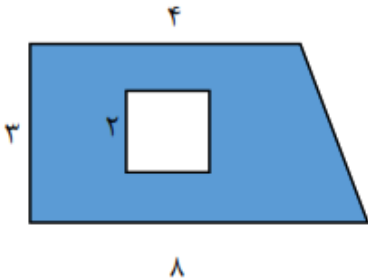
نام دبیر: سلطانی


تاریخ امتحان: ۲۹ / ۰۲ / ۱۴۰۳

ساعت امتحان: ۳۰ : ۷ صبح / عصر

مدت امتحان: ۹۰ دقیقه

نمره به عدد:	نمره به حروف:	نمره تجدید نظر به عدد:		نمره به حروف:		محل مهر و امضاء مدیر
		نام دبیر:	تاریخ و امضاء:	نام دبیر:	تاریخ و امضاء:	
۱	سؤالات	۱	۱	۱	۱	
	پاسخ صحیح را با علامت × مشخص کنید.					
	- سانتی مترمکعب با کدام یک از گزینه های زیر برابر است؟					
	(الف) یک سی سی (ب) یک میلی لیتر (ج) یک لیتر (د) گزینه های الف و ب					
	- عدد $1/0.4$ با کدام یک از گزینه های زیر برابر است؟					
	(الف) $\frac{104}{1000}$ (ب) $\frac{26}{25}$ (ج) $\frac{14}{100}$ (د) $\frac{14}{50}$					
	- کدامیک از نمودارهای زیر، برای بررسی تغییرات داده ها اهمیت دارد؟					
	(الف) خط شکسته (ب) ستونی (ج) دایره ای (د) میله ای					
	- عدد «سه و شصت و یک هزارم» کدام است؟					
	(الف) $3/61$ (ب) $3/0.61$ (ج) $0/361$ (د) $3/0.061$					
۲	درستی و نادرستی عبارات های زیر را مشخص کنید.					
	- مرتبه ی رقم ۳ در یک عدد، یکان میلیون است. اگر آن عدد را در ۱۰۰ ضرب کنیم، رقم ۳ دارای مرتبه ی صدگان میلیون می شود.					
	- نسبت محیط هر دایره به شعاع آن، تقریباً $3/14$ است.					
	- در لوزی، قطرها، یکدیگر را نصف می کنند.					
	- شکل  دارای یک خط تقارن است.					
۳	جاهای خالی را با عدد یا کلمه ی مناسب پر کنید.					
	- مجموع زاویه های داخلی هر چهار ضلعی ..... درجه است.					
	- کسر $\frac{3}{8}$ در تبدیل به عدد اعشاری ..... می شود.					
	- ثلث عدد $\frac{1}{4}$ برابر ..... است.					
	- اگر دو دوزنقه ی هم اندازه را کنار هم قرار دهیم، چهار ضلعی به دست آمده می تواند ..... باشد.					
۴	در جاهای خالی علامت <=> بگذارید.					
	$3\frac{1}{2} \square 3\frac{4}{8}$ $3\frac{3}{7} \square 4$ $0/7 \square 0/70$ $0/801 \square$ شش دهم					

۱	<p>در شکل زیر، الف) اندازه ی زاویه ی خواسته شده را به دست آورید . ب) زاویه ی به دست آمده چند درصد مجموع زاویه های مثلث است؟</p> 	۵
۱	<p>برای دوخت یک کت <math>2\frac{1}{5}</math> متر و برای دوختن یک شلوار <math>1\frac{1}{3}</math> متر پارچه لازم است. الف) برای دوختن یک کت و شلوار چندمتر پارچه لازم است؟ ب) اگر ۵ متر پارچه تهیه کرده باشیم . بعداز دوخت کت و شلوار چندمتر پارچه باقی می ماند؟</p>	۶
۱/۵	<p>محیط شکل زیر را پیدا کنید.(عددی = ۳)</p> 	۷
۱	<p>باغچه ای داریم به طول <math>7\frac{1}{5}</math> و عرض <math>6\frac{5}{8}</math> مساحت این باغچه چه قدر است؟</p>	۸
۱	<p>در جاهای خالی عدد مناسب بنویس.</p> $7 = \frac{\square}{2} = \frac{49}{\square}$ $\frac{8}{10} = \frac{64}{\square}$ $\frac{4}{7} = \frac{\square}{35}$	۹
۱	<p>نسبت اندازه ی دو زاویه ۲ به ۵ است. اگر اختلاف آنها ۳۶ درجه باشد، اندازه ی زاویه ی کوچکتر را بیابید.</p>	۱۰
۲	<p>مساحت قسمت رنگی را بدست آورید.</p> 	۱۱
۱	<p>حجم یک مکعب مستطیل ۱۲۰ سانتی متر مکعب است . اگر طول آن ۸ و عرض آن ۵ سانتی متر باشد ارتفاع آن مستطیل چند سانتی متر است؟</p>	۱۲

۱	فروشنده ای کتاب های خود را با ۲۰٪ تخفیف می فروشد.عاطفه کتابی را به قیمت ۲۴۰۰۰تومان خریده است . قیمت کتاب قبل از تخفیف چندتومان بوده است؟	۱۳																
۱	پدر امین صبح ساعت " ۱۱ ۱۲ ۷ در دفتر کارش حاضر است و ساعت " ۱۹ ۸ ۱۴ از آنجا خارج شد. اوچه مدتی در محل کارش حضور دارد؟	۱۴																
۱	میانگین عددهای ۲۱/۳ ، ۱۶/۸ ، ۱۷/۷ ، ۱۶/۲ را به دست آورید.	۱۵																
۱/۵	<p>- دمای هوای هفته پیش تهران در جدول زیر، نمایش داده شده است. نمودار خط شکسته آن را رسم کرده و سپس به سؤالات پاسخ دهید.</p> <table border="1" data-bbox="555 768 1366 875"> <thead> <tr> <th>روز</th> <th>شنبه</th> <th>یکشنبه</th> <th>دوشنبه</th> <th>سهشنبه</th> <th>چهارشنبه</th> <th>پنجشنبه</th> <th>جمعه</th> </tr> </thead> <tbody> <tr> <td>دما</td> <td>۲۰</td> <td>۲۱</td> <td>۱۸</td> <td>۲۰</td> <td>۲۰</td> <td>۲۵</td> <td>۲۷</td> </tr> </tbody> </table> <p>الف) هوا در کدام روز هفته، گرم تر بوده است؟          ب) سردترین روز هفته، چه روزی بوده است؟          ج) در کدام روزها دمای هوا یکسان بوده است؟          د) اختلاف دما در سردترین و گرم ترین روز هفته، چند درجه بوده است؟</p> 	روز	شنبه	یکشنبه	دوشنبه	سهشنبه	چهارشنبه	پنجشنبه	جمعه	دما	۲۰	۲۱	۱۸	۲۰	۲۰	۲۵	۲۷	۱۶
روز	شنبه	یکشنبه	دوشنبه	سهشنبه	چهارشنبه	پنجشنبه	جمعه											
دما	۲۰	۲۱	۱۸	۲۰	۲۰	۲۵	۲۷											
۲	<p>- روی یک صفحه ی چرخنده عددهای ۱۵ ، ۲۰ ، ۲۵ ، ۳۰ ، ۳۵ ، ۴۰ ، ۴۵ و ۵۰ نوشته شده است. در جاهای زیر، کلمات (غیرممکن، امکان کم، امکان زیاد، حتمی و به احتمال برابر) بگذارید.</p> <p>- عقربه این صفحه هر بار ..... است، روی عدد زوج قرار بگیرد.</p> <p>- عقربه این صفحه، ..... است، روی عدد ۱۰ قرار بگیرد.</p> <p>- عقربه این صفحه، ..... است، روی مضرب ۵ قرار بگیرد.</p> <p>- عقربه این صفحه، ..... دارد، بین اعداد ۲۰ تا ۵ قرار بگیرد.</p>	۱۷																
دخترهای گلم، موفق باشید																		




اداره ی کل آموزش و پرورش شهر تهران  
اداره ی آموزش و پرورش شهر تهران منطقه ۴ تهران  
دبستان غیر دولتی دخترانه سرای دانش واحد رسالت  
کلید سؤالات پایان ترم نوبت دوم سال تحصیلی ۱۴۰۳-۱۴۰۲

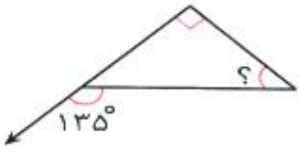

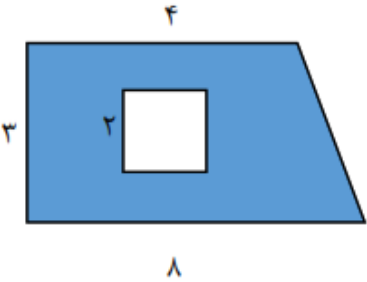


[www.sarayedanesh.com](http://www.sarayedanesh.com)

۰۲۱-۲۹۳۶

نام درس: ریاضی کلاس پنجم  
نام دبیر: سلطانی  
تاریخ امتحان: ۱۴۰۳/۰۲/۲۹  
ساعت امتحان: ۷:۳۰ صبح/عصر  
مدت امتحان: ۹۰ دقیقه

ردیف	راهنمای تصحیح	محل مهر یا امضاء مدیر
۱	<p>پاسخ صحیح را با علامت × مشخص کنید.</p> <p>- سانتی متر مکعب با کدام یک از گزینه های زیر برابر است؟ الف) یک سی سی      ب) یک میلی لیتر      ج) یک لیتر      د) گزینه های الف و ب ×</p> <p>- عدد <math>1/0.4</math> با کدام یک از گزینه های زیر برابر است؟ الف) <math>\frac{104}{1000}</math>      ب) <math>\frac{26}{25} \times</math>      ج) <math>\frac{14}{100}</math>      د) <math>\frac{14}{50}</math></p> <p>- کدامیک از نمودارهای زیر، برای بررسی تغییرات داده ها اهمیت دارد؟ الف) خط شکسته ×      ب) ستونی      ج) دایره ای      د) میله ای</p> <p>- عدد «سه و شصت و یک هزارم» کدام است؟ الف) <math>3/61</math>      ب) <math>3/0.61 \times</math>      ج) <math>0/361</math>      د) <math>3/0.061</math></p>	
۲	<p>درستی و نادرستی عبارت های زیر را مشخص کنید.</p> <p>- مرتبه ی رقم ۳ در یک عدد، یکان میلیون است. اگر آن عدد را در ۱۰۰ ضرب کنیم، رقم ۳ دارای مرتبه ی صدگان میلیون می شود. درست</p> <p>- نسبت محیط هر دایره به شعاع آن، تقریباً <math>3/14</math> است. نادرست</p> <p>- در لوزی، قطرهای یکدیگر را نصف می کنند. درست</p> <p>- شکل  دارای یک خط تقارن است. درست</p>	
۳	<p>جاهای خالی را با عدد یا کلمه ی مناسب پر کنید.</p> <p>- مجموع زاویه های داخلی هر چهار ضلعی ..... <math>360^\circ</math> درجه است.</p> <p>- کسر <math>\frac{3}{8}</math> در تبدیل به عدد اعشاری ..... <math>0/375</math> می شود.</p> <p>- ثلث عدد <math>\frac{1}{3}</math> برابر ..... <math>\frac{1}{6}</math> ..... است.</p> <p>- اگر دو دوزنقه ی هم اندازه را کنار هم قرار دهیم، چهار ضلعی به دست آمده می تواند ..... متوازی الاضلاع ..... باشد.</p>	
۴	<p>در جاهای خالی علامت &lt;=&gt; بگذارید.</p> <p><math>0/801 \square</math> شش دهم      <math>0/70 \square</math> <math>0/7</math>      <math>3 \frac{3}{7} \square</math> <math>4</math>      <math>3 \frac{1}{2} \square</math> <math>3 \frac{4}{8}</math></p>	

۱	<p>در شکل زیر، الف) اندازه ی زاویه ی خواسته شده را به دست آورید . ب) زاویه ی به دست آمده چند درصد مجموع زاویه های مثلث است؟</p>  $180^\circ - 135^\circ = 45^\circ$ $45^\circ + 90^\circ = 135^\circ$ $180^\circ - 135^\circ = 45^\circ$ $\frac{45}{180} = \frac{5 \times 5}{20 \times 5} = \frac{25}{100} = 25\%$	۵									
۱	<p>برای دوخت یک کت <math>2\frac{1}{5}</math> متر و برای دوختن یک شلوار <math>1\frac{1}{3}</math> متر پارچه لازم است. الف) برای دوختن یک کت و شلوار چندمتر پارچه لازم است؟ ب) اگر ۵ متر پارچه تهیه کرده باشیم . بعداز دوخت کت و شلوار چندمتر پارچه باقی می ماند؟</p> $2\frac{1 \times 3}{5 \times 3} + 1\frac{1 \times 5}{3 \times 5} = 2\frac{3}{15} + 1\frac{5}{15} = 3\frac{8}{15}$ $5 - 3\frac{8}{15} = 4\frac{15}{15} - 3\frac{8}{15} = 1\frac{7}{15}$	۶									
۱/۵	<p>محیط شکل زیر را پیدا کنید.(عددی = ۳)</p>  <p>محیط دایره = <math>3 \times \text{قطر} = 16 \times 3 = 48</math>  <math>\frac{3}{4} \times 48 = 3 \times 12 = 36</math>      محیط شکل = <math>8 + 8 + 36 = 52</math></p>	۷									
۱	<p>باغچه ای داریم به طول <math>7\frac{1}{5}</math> و عرض <math>6\frac{5}{8}</math> مساحت این باغچه چه قدر است؟</p> <p>عرض <math>\times</math> طول = مساحت مستطیل</p> $7\frac{1}{5} \times 6\frac{5}{8} = \frac{36}{5} \times \frac{53}{8} = \frac{36}{5} \times \frac{53}{8} = \frac{477}{10} = 47\frac{7}{10}$	۸									
۱	<p>در جاهای خالی عدد مناسب بنویس.</p> $7 = \frac{14}{2} = \frac{49}{7}$ $\frac{8}{10} = \frac{64}{80}$ $\frac{4}{7} = \frac{20}{35}$	۹									
۱	<p>نسبت اندازه ی دو زاویه ۲ به ۵ است. اگر اختلاف آنها ۳۶ درجه باشد، اندازه ی زاویه ی کوچکتر را بیابید.</p> <table border="1" data-bbox="638 1377 989 1556"> <tbody> <tr> <td>زاویه کوچکتر</td> <td><math>2 \times 12</math></td> <td>۲۴</td> </tr> <tr> <td>زاویه بزرگتر</td> <td><math>5 \times 12</math></td> <td>۶۰</td> </tr> <tr> <td>اختلاف</td> <td><math>3 \times 12</math></td> <td>۳۶</td> </tr> </tbody> </table>	زاویه کوچکتر	$2 \times 12$	۲۴	زاویه بزرگتر	$5 \times 12$	۶۰	اختلاف	$3 \times 12$	۳۶	۱۰
زاویه کوچکتر	$2 \times 12$	۲۴									
زاویه بزرگتر	$5 \times 12$	۶۰									
اختلاف	$3 \times 12$	۳۶									
۲	<p>مساحت قسمت رنگی را بدست آورید.</p>  <p>مساحت دوزنقه = <math>(\text{ارتفاع} \times \text{مجموع دو قاعده}) \div 2 = ((4+8) \times 3) \div 2 = 18</math>      مساحت مربع = <math>(\text{خودش} \times \text{یک ضلع}) = 2 \times 2 = 4</math>      مساحت قسمت رنگی = <math>18 - 4 = 14</math></p>	۱۱									
۱	<p>حجم یک مکعب مستطیل ۱۲۰ سانتی متر مکعب است . اگر طول آن ۸ و عرض آن ۵ سانتی متر باشد ارتفاع آن مستطیل چند سانتی متر است؟</p> <p>ارتفاع <math>\times</math> عرض <math>\times</math> طول = حجم مکعب مستطیل</p> <p>ارتفاع <math>\times</math> ۴۰ = ۱۲۰</p> <p>ارتفاع = <math>120 \div 40 = 3</math></p>	۱۲									

فروشنده ای کتاب های خود را با ۲۰٪ تخفیف می فروشد.عاطفه کتابی را به قیمت ۲۴۰۰۰ تومان خریده است . قیمت کتاب قبل از تخفیف چندتومان بوده است؟  
 قیمت کتاب قبل از تخفیف ۳۰۰۰۰ تومان بوده است.

۳۰۰۰۰	۱۰۰×۳۰۰
۲۴۰۰۰	۸۰×۳۰۰

۱۳

پدر امین صبح ساعت ۱۱<sup>۱۲</sup> در دفتر کارش حاضر است و ساعت ۱۹<sup>۸</sup> از آنجا خارج شد. اوچه مدتی در محل کارش حضور دارد؟

۱۴

۱

۱۹"	۸	۱۴
۱۱"	۱۲	۷
۸"	۵۶	۶

میانگین عددهای ۲۱/۳ ، ۱۶/۸ ، ۱۷/۷ ، ۱۶/۲ را به دست آورید.

۱۵

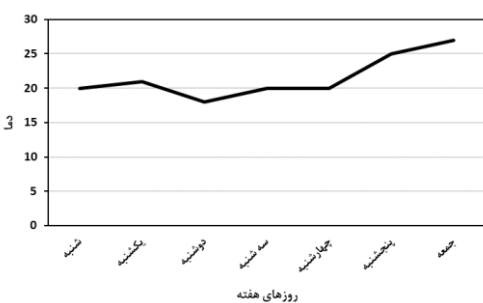
۱

تعداد داده ها=مجموع داده ها=میانگین  
 $(۱۶/۲+۱۷/۷+۱۶/۸+۲۱/۳) \div ۴ = ۷۲ \div ۴ = ۱۸$

دمای هوای هفته پیش تهران در جدول زیر، نمایش داده شده است. نمودار خط شکسته آن را رسم کرده و سپس به سؤالات پاسخ دهید.

۱۶

۱/۵



روز	شنبه	یکشنبه	دوشنبه	سه‌شنبه	چهارشنبه	پنج‌شنبه	جمعه
دما	۲۰	۲۱	۱۸	۲۰	۲۰	۲۵	۲۷

الف) هوا در کدام روز هفته، گرم تر بوده است؟ جمعه  
 ب) سردترین روز هفته، چه روزی بوده است؟ دوشنبه  
 ج) در کدام روزها دمای هوا یکسان بوده است؟ چهارشنبه-سه‌شنبه-شنبه  
 د) اختلاف دما در سردترین و گرم‌ترین روز هفته، چند درجه بوده است؟  
 $۲۷-۱۸=۹$

- روی یک صفحه‌ی چرخنده عددهای ۱۵، ۲۰، ۲۵، ۳۰، ۳۵، ۴۰، ۴۵ و ۵۰ نوشته شده است. در جاهای

۱۷

۲

- زیر، کلمات (غیرممکن، امکان کم، امکان زیاد، حتمی و به احتمال برابر) بگذارید.
- عقربه این صفحه هر بار ..... است، روی عدد زوج قرار بگیرد.
  - عقربه این صفحه، ..... غیرممکن است، روی عدد ۱۰ قرار بگیرد.
  - عقربه این صفحه، ..... حتمی است، روی مضرب ۵ قرار بگیرد.
  - عقربه این صفحه، ..... امکان کم دارد، بین اعداد ۲۰ تا ۵ قرار بگیرد.

امضاء:

نام و نام خانوادگی مصحح :

جمع بارم : ۲۰ نمره