

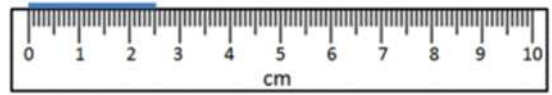
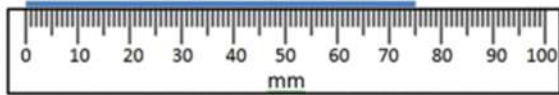
نام و نام خانوادگی: .....  
 مقطع و رشته: متوسطه اول / هفتم  
 نام پدر: .....  
 شماره داوطلب: .....  
 تعداد صفحه سؤال: ۲ صفحه

اداره ی کل آموزش و پرورش شهر تهران  
 اداره ی آموزش و پرورش منطقه ۲ تهران  
 دبیرستان غیردولتی پسرانه سرای دانش واحد مرزداران  
 آزمون میان نوبت اول سال تمصیلی ۱۴۰۴-۱۴۰۳

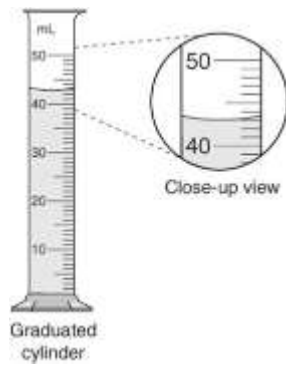
نام درس: فیزیک ۱  
 نام دبیر: امیرحسین حسین تژاد  
 تاریخ امتحان: ۱۴۰۳/۰۸/۲۳  
 ساعت امتحان: ۸:۰۰ صبح / عصر  
 مدت امتحان: ۶۰ دقیقه

محل مهر و امضا: مدیر	نمره به عدد:	نمره به حروف:
	نمره تجدید نظر به عدد:	نمره به حروف:
نام دبیر:	تاریخ و امضا:	نام دبیر:
۲	۱	۱
۲.۵	۲	۲
۱	۳	۳

۱) طول چند خط را با خط کش های مختلف اندازه گرفته ایم، مقدار طول هر کدام را در کنار شکل بنویسید؟ دقت کدام خط کش بیشتر است؟



۲) حجم آب درون ظرف چقدر است؟



۳) چرا نارنگی با پوست بر روی سطح آب می آید، اما اگر پوست آنرا جدا کنیم به زیر آب می رود؟

۳

۴

۱) روش اندازه گیری حجم یک سنگ را به طور کامل بیان کنید

۶

۵

۲. فرض کنید یک مکعب فلزی و یک مکعب چوبی با حجم های مختلف دارید:  
جرم مکعب چوبی برابر با ۱۵ گرم و حجم آن ۲۰ سانتی متر مکعب است.  
جرم مکعب فلزی برابر با ۳۵ گرم و حجم آن ۷.۸ سانتی متر مکعب است.

**سوالات:**

الف) چگالی هر یک از مکعب ها را محاسبه کنید.

ب) با توجه به چگالی هر مکعب، مشخص کنید که آیا روی آب شناور می ماند یا در آب فرو می ریزد. (چگالی آب تقریباً ۱ گرم بر سانتی متر مکعب است: اگر چگالی جسم بیشتر از آب باشد، در آب فرو می رود؛ در غیر این صورت شناور می ماند).

۳. دو مکعب هم حجم را روی ترازو می گذاریم، با توجه به وضع قرار گیری آنها در مورد چگالی آنها چه می توان گفت؟





اداره ی کل آموزش و پرورش شهر تهران

اداره ی آموزش و پرورش منطقه ۲ تهران

دبیرستان غیر دولتی پسرانه سرای دانش واحد مرزداران

**کلید** سؤالات میان نوبت اول سال تحصیلی ۱۴۰۴-۱۴۰۳

نام درس: .....

نام دبیر: .....

تاریخ امتحان: ..... / ۰۸ / ۱۴۰۳

ساعت امتحان: ..... **صبح** / عصر

مدت امتحان: ..... دقیقه

ردیف	راهنمای تصحیح	محل مهر یا امضاء مدیر
۱	<p>(۱) د (۲) الف (۳) ج (۴) ج</p>	
۲	<p>(۱) جرم (۲) نیوتن و کیلوگرم (۳) استوانه مدرج (۴) پکا</p>	
۳	<p>غلط درست</p>	
۴	<p>۱. به ترتیب از راست به چپ : ۲/۵ سانتی متر یا ۲۵ میلی متر ب) دقت اندازه گیری هر دو یکسان است ۲. ۴۳ میلی لیتر ۳. در پوست نارنگی هوا وجود دارد و این باعث می شود که چگالی آن کم شود و بر روی آب بماند</p>	
۵	<p>۱ ابتدا حجم استوانه مدرج را یادداشت میکنیم بعد سنگ را درون استوانه می اندازیم و عدد جدید را یادداشت میکنیم اختلاف این دو عدد حجم سنگ است</p> <p>۲</p> <p>چگالی = حجم / جرم چگالی چوبی = 0.75 چگالی فلزی = 4.49</p> <p>چون چگالی بیشتر از ۱ است، در آب فرو می رود.</p> <p>۳</p> <p>از آنجا که حجم هر دو برابر است و جرم مکعب سمت راست بیشتر است، این باعث می شود که چگالی مکعب سمت راست از مکعب سمت چپ بیشتر باشد</p>	

جمع بارم : ۱۵ نمره

نام و نام خانوادگی مصحح :

امضاء: